

ACCÉDER AU FTP DU SLIS À PARTIR DE L'INTRANET

- Lancez **Firefox**, votre navigateur préféré.
- **Accédez au SLIS** de votre établissement.

Ensuite il est nécessaire (si cela n'a pas déjà été fait), de choisir l'utilisateur (nom d'utilisateur et mot de passe) autorisé à accéder au FTP, appelé **webmaster** dans le SLIS.

- Dans l'interface du SLIS, choisissez **Fonctions avancées** puis **Serveur web local** et **Nomination du webmaster**. Vous obtenez alors une page qui vous demande de sélectionner un utilisateur. Tapez un nom ou le nom d'utilisateur puis sur **OK**.

Nomination du webmaster.	
Cette partie vous permet de sélectionner un utilisateur qui pourra déposer des fichiers html et des scripts php dans le site web du SLIS, en se connectant par ftp avec son login habituel.	
Entrez ici, quelques lettres du login ou du nom de l'utilisateur que vous recherchez :	
<input type="text" value="jdelmas"/>	<input type="button" value="OK"/>

- Ensuite, **choisissez** dans la liste qui vous est proposée **l'utilisateur** de votre choix. Il est possible de créer un utilisateur **webmaster** qui permettra d'éviter de divulguer le mot de passe d'un utilisateur « réel ».

Nomination du webmaster.	
Selectionnez l'utilisateur que vous voulez nommer webmaster:	
♦ Jdelmas (Julien Delmas)	

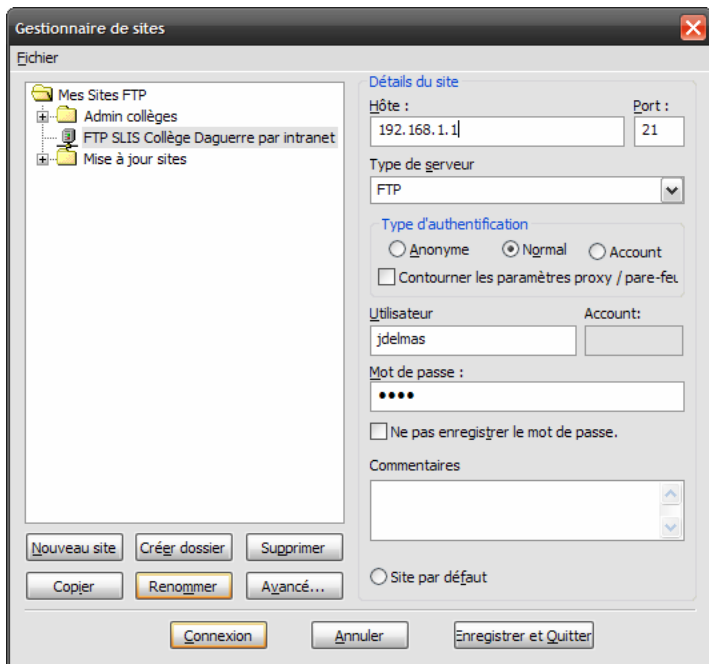
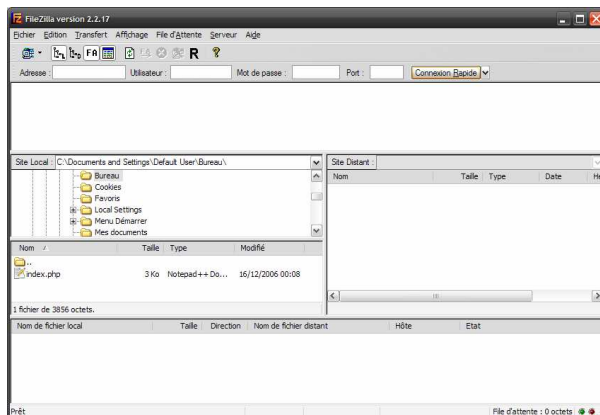
- Une fois choisi, l'utilisateur désigné sera **autorisé à accéder au FTP du SLIS**.

Nomination du webmaster.	
<i>Les informations ont été enregistrées</i>	
<i>Ce changement sera effectif lors de la prochaine validation</i>	

N'oubliez pas de valider ces modifications !

Voyons maintenant comment configurer votre client FTP.

- Lancez **FileZilla**, votre client FTP libre, gratuit en français (à télécharger à <http://filezilla.sourceforge.net>)
- Cliquez sur le menu **Fichier** puis **Gestionnaire de sites**. Dans la fenêtre qui s'affiche, choisissez **Nouveau site** et donnez un nom, par exemple « FTP SLIS Collège Daguerre par intranet ».



- Complétez la zone de texte **Hôte** par l'adresse IP de votre SLIS (sans http://, ni ftp://), par exemple **192.168.1.1**
- Choisissez le **Type d'authentification** de type **Normal**.
- Entrez le **nom d'utilisateur** et le **mot de passe** correspondants à l'utilisateur désigné comme webmaster du SLIS.
- Il ne reste plus qu'à cliquer sur **Connexion**.
- Vous obtenez maintenant la fenêtre ci-dessous. **A vous de travailler !**

